

REGENERACIÓN MANUAL DPF

IMPORTANTE: Cuando el símbolo de regeneración manual de DPF en la pantalla comience a parpadear y suene una alarma, realice la regeneración manual de DPF siguiendo el procedimiento indicado a continuación.

- 1. Aparque la máquina en un lugar seguro en donde no existan riesgos de incendio.**
- 2. Suba la palanca de cierre de seguridad hacia la posición de bloqueo.**

Nota: No descienda la palanca de cierre de seguridad ni mueva las palancas de control durante la regeneración. Hacerlo la interrumpirá.
- 3. Reduzca la velocidad del motor hasta el "RALENTÍ BAJO".**
- 4. Mantenga pulsado el lado de regeneración manual del interruptor selector de regeneración manual (Figura 1).**
- 5. El símbolo de regeneración manual deja de parpadear y permanece iluminado para indicar que las RPM del motor han aumentado automáticamente y que la regeneración de DPF (Figura 2) ha comenzado.**
- 6. Suelte el interruptor. No abandone la máquina durante la regeneración. Se necesitan aproximadamente de 25 a 30 minutos para completarla.**
- 7. El símbolo de regeneración se apaga para indicar el final de la regeneración.**

Notas: La regeneración de parada no comienza a menos que la temperatura del refrigerante sea superior al valor establecido. Para cancelar la regeneración de parada, pulse el lado de inhibición de regeneración. El símbolo de parada aparece en la pantalla.

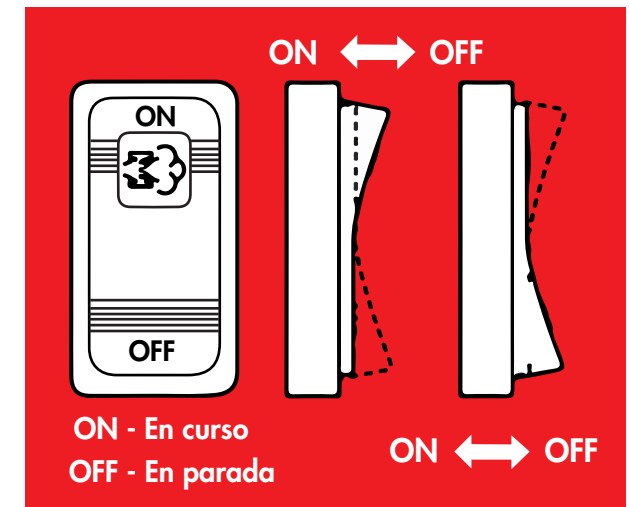


FIGURA 1

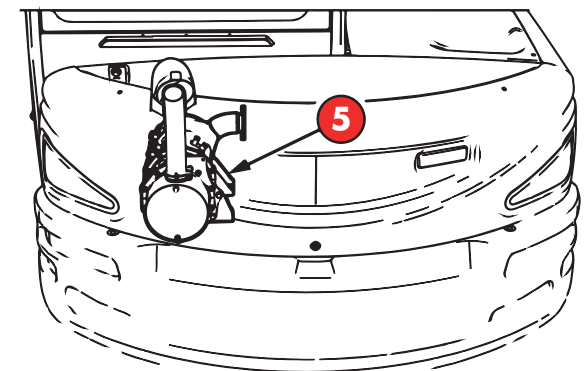


FIGURA 2